



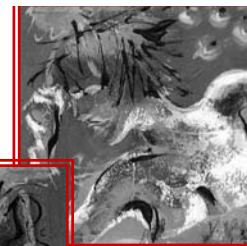
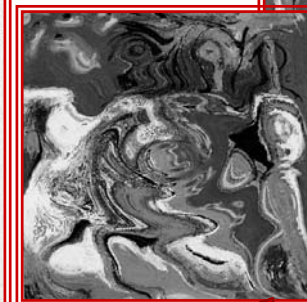
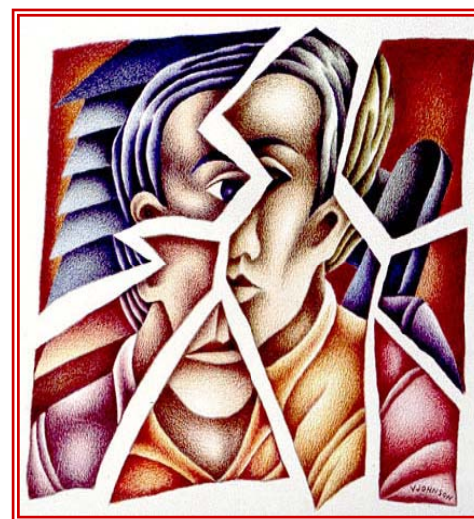
Marie GRAND
21 rue du Ventoux - 17670 LA COUARDE s/ Mer
Tél : 06 22 16 39 68 - e.mail : mariegrand@free.fr
Site : www.therapie-gestalt.com
N° formateur : 54170083617

- ❖ Psychologue
- ❖ Gestalt-thérapeute
- ❖ Formatrice
- ❖ Superviseur

Marie CHARLES
21 Bld du Lycée - 92170 VANVES
Tel. : 06 80 92 88 30 - e.mail : mm.charles@free.fr
Site : www.mariecharles-gestalt-therapeute.fr
N° Formateur : 11921383992



- ❖ Psychopraticienne et Gestalt thérapeute
- ❖ Titulaire du CEP (Certificat Européen de Psychothérapeute)
- ❖ Formatrice



"Pathologies et relations"

*Névroses ou psychoses ? Traits de personnalité ou pathologies ?
Maladie mentale, folie, dysfonctionnement ?*

Mais de quoi s'agit-il vraiment ?

Ces divers mots/maux? recouvrent surtout une réalité : l'ultime recours pour se défendre contre l'angoisse existentielle, assumer le quotidien dans un monde dur et contraignant, et continuer à fonctionner de façon plus ou moins satisfaisante, pour soi et face à son entourage. Quand l'ajustement sain devient impossible, la personne va développer une pathologie mentale .

Au cours de ce temps partagé, nous visiterons les multiples facettes de votre personnalité, avec leurs traits spécifiques. Nous les mettrons en lumière par des expérimentations thérapeutiques, qui vous aideront à les apprivoiser et à vous les approprier.

Dans un même temps nous compléterons par des références et des éléments théoriques, que nous vous inviterons à approfondir par vous-même ensuite.

Enfin nous chercherons, ensemble, la forme d'accompagnement la plus juste auprès de nos clients, à partir de vos questions, remarques, etc.

*Stage de Psychopathologie humaniste
Thérapeutique et didactique*

*Ou comment associer un travail sur soi en profondeur,
l'acquisition de savoirs et d'un savoir-faire
et identifier les « justes postures » dans l'accompagnement.*

Les 11 – 12 – 13 Octobre 2012

Co-animé par

Marie CHARLES et Marie GRAND

Quels thèmes ?

Nous vous proposons un autre
« voyage découverte »
À la rencontre de :

- La personnalité Paranoïaque
- La personnalité Borderline
- La schizophrénie

A bientôt pour cet apprentissage et ces partages !

*Névroses ou psychoses ?
Traits de personnalité ou pathologies ?
Maladie mentale, folie, dysfonctionnement ?*

- ✘ Nous avons entrepris de longs et profonds voyages déjà à deux reprises,
- ✘ Nous sommes allés à la découverte des résonances et de vos expériences de ces pathologies et troubles de personnalité,
- ✘ Nous avons identifié vos ressentis, vos croyances, savoirs et pensées associées et vos émotions multiples,
- ✘ Nous avons repéré, ensemble, comment agir et s'ajuster à ces états, pour amplifier notre qualité de présence

*Continuons cette quête de savoir et savoir-faire
Au profit de notre conscience de nous-même
Au service de nos accompagnements !*

Modalités

Tarifs : 370 € par personne

L'inscription se fait auprès de Marie GRAND,
avec un **chèque d'arrhes de 100 €**.

Ces chèques ne sont encaissés qu'au moment du stage, et en cas de désistement moins de 15 jours avant.

Centre Agapé
52 Rue de la République – 78100 Saint Germain en Laye
Tél. 01 39 21 08 77
<http://www.centre-agape.com>

Lieu

RER Saint Germain en Laye – à proximité

Horaires :

1er jour : 9.30 h à 19.00 h
2è jour : 9.00 h à 19.00 h
3è jour : 9.00 h à 18.30h

Tenue confortable. Prévoir pour les prises de notes.

Pour qui ?

- Cette formation et ce travail de groupe s'adressent tout particulièrement
- ✓ aux thérapeutes – expérimentés, jeunes ou en devenir
 - ✓ aux intervenants, coachs et animateurs, dans la relation d'aide,
 - ✓ à tout acteur de gestion d'équipes, de groupes, etc.
- ✓ mais aussi à toute personne désireuse de découvrir, mieux repérer, identifier ses propres pathologies afin de mieux les gérer, les utiliser comme appui dans la relation à l'autre.

Ces stages s'articuleront comme un voyage à la rencontre de vous-même, un rendez-vous avec vos propres « folies », complétés par des apports théoriques, des analyses et partages didactiques, des séquences de travail, des échanges sur la posture et l'ajustement nécessaire de l'accompagnant.